

ЗАО «Красная Пойма»

УТВЕРЖДАЮ

Генеральный директор
ЗАО «Красная Пойма»
Кандидат с/х наук
05 декабря 2007 года




А.А. Анисимов

АКТ

Производственных испытаний эффективности корма из пшеничных отрубей, обработанных закваской «Леснова», в рационе молочного стада МТФ ЗАО «КРАСНАЯ ПОЙМА».

Мы, нижеподписавшиеся, руководитель эксперимента Леонтьев С.В., главный зоотехник ЗАО «Красная Пойма» кандидат сельскохозяйственных наук Никитенков А.И., главный ветеринарный врач ЗАО «Красная Пойма» Ковалев А.Н. Составили настоящий акт в том, что в период с 03 ноября 2007 года по 29 ноября 2007 года на МТФ ЗАО «Красная Пойма» были проведены производственные испытания по проверке сравнительной эффективности корма из пшеничных отрубей обработанных закваской «Леснова» в рационе молочного стада и полноценного рациона кормления принятого в хозяйстве.

Изучалась молочная продуктивность, изменение качественных показателей молока и экономическая эффективность при использовании пшеничных отрубей обработанных закваской «Леснова». Для этого в хозяйстве были сформированы две группы коров (контрольная и опытная), численностью 50 контрольная и 50 опытная группы. При формировании учитывали породу, возраст, период лактации и суточную молочную продуктивность. Рацион кормления состоял : силос 22 кг., сенаж 12 кг., сено 1 кг., комбикорм 2 кг., на фуражную корову и дополнительно 350 гр., на надоенный литр молока, при удое свыше 10 литров в сутки.

СРАВНИТЕЛЬНАЯ ТАБЛИЦА

| Наименование | Сырой протеин | Сырая клетчатка | Сырой жир | Сахар | ОЭ МДЖ | П/П |
|--|---------------|-----------------|-----------|-------|--------|-----|
| Сырье (пшеничные отруби) | 16.78 | 14.25 | 2.82 | 5.41 | 11.66 | 118 |
| Отруби обработанные закваской Леснова | 18.21 | 11.64 | 3.86 | 10.55 | 12.04 | 131 |
| К/корм для м/коров НПО «Красная Пойма» | 21.15 | 10.63 | 3.84 | 3.96 | 12.02 | 157 |

Содержание коров стойловое-привязное. Кормление животных происходило по принятой в хозяйстве технологии. Рационы групп различались тем, что коровам опытной группы индивидуально скармливали пшеничные отруби обработанные закваской «Леснова» влажностью 55%, из расчета 600 грамм на надоенный литр молока, при одновременном получении 2 кг., комбикорма в сутки. Смесь готовилась ручным способом, путем первичной закваски пшеничных отрубей, с последующим внесением в рабочую массу, тщательным перемешиванием и выдержкой в течении 6 часов. Контрольная группа получала 2 кг., комбикорма на голову и дополнительно по 350 гр., комбикорма на литр полученного молока.

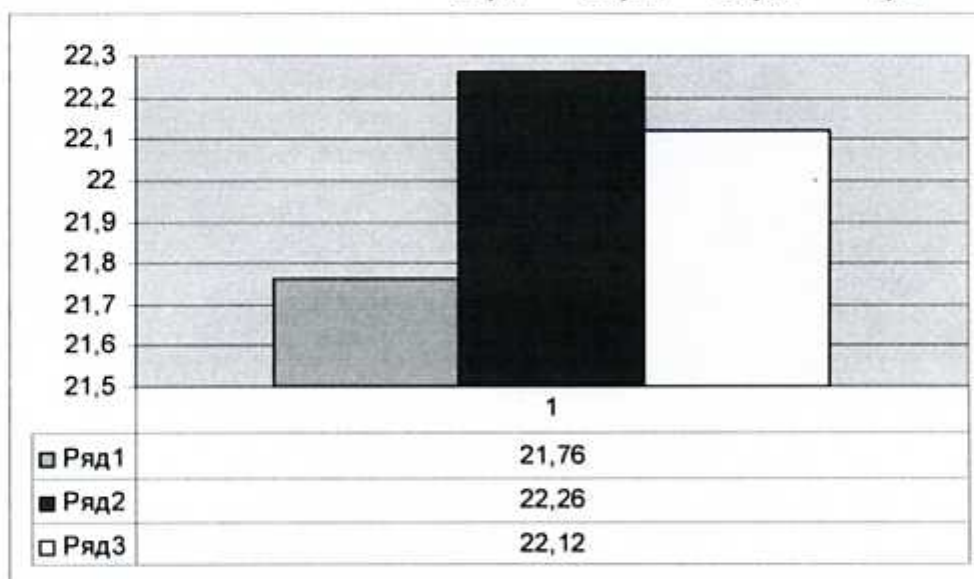
Эффективность применения корма из пшеничных отрубей обработанных закваской «Леснова» оценивалась по измерению в начале середине и конце испытаний (через 1 месяц) суточного удоя каждой коровы методом индивидуальных контрольных доек. А так же определением качественных показателей молока в начале, течении и окончания испытаний.

РЕЗУЛЬТАТЫ ПРОИЗВОДСТВЕННЫХ ИСПЫТАНИЙ ПРИВЕДЕНЫ В ПРИЛАГАЕМЫХ ТАБЛИЦАХ :

Опытная группа

| п/п | п/п ухо | отел | 05.ноя | 16.ноя | 30.ноя | +/- |
|-----|---------|--------|--------|--------|--------|-----|
| 1 | 448 | 24.сен | 36 | 34 | 35 | -1 |
| 2 | 1894 | 17.окт | 12 | 23 | 25 | 13 |
| 3 | 3702 | 10.сен | 28 | 26 | 26 | -2 |
| 4 | 3482 | 17.окт | 32 | 35 | 31 | -1 |
| 5 | 5797 | 27.окт | 21 | 17 | 18 | -3 |
| 6 | 1844 | 10.авг | 25 | 21 | 22 | -3 |
| 7 | 8919 | 26.окт | 17 | 18 | 20 | 3 |
| 8 | 1961 | 02.окт | 26 | 23 | 25 | -1 |
| 9 | 8656 | 26.сен | 29 | 25 | 26 | -3 |
| 10 | 967 | 04.окт | 26 | 32 | 34 | 12 |
| 11 | 8867 | 01.окт | 15 | 18 | 14 | -1 |
| 12 | 3490 | 09.окт | 24 | 26 | 22 | -2 |
| 13 | 1964 | 19.окт | 25 | 25 | 23 | -2 |
| 14 | 5846 | 19.сен | 17 | 14 | 17 | 0 |
| 15 | 8878 | 26.авг | 23 | 21 | 21 | -2 |
| 16 | 5411 | 24.июл | 28 | 24 | 25 | -3 |
| 17 | 5785 | 10.июн | 17 | 19 | 21 | 4 |
| 18 | 5696 | 07.июн | 24 | 20 | 21 | -3 |
| 19 | 2267 | 16.июл | 29 | 28 | 28 | -1 |
| 20 | 9113 | 26.июн | 22 | 24 | 22 | 0 |
| 21 | 5800 | 10.июн | 16 | 16 | 17 | 1 |
| 22 | 5766 | 14.июн | 17 | 21 | 17 | 0 |
| 23 | 3619 | 07.июн | 20 | 20 | 22 | 2 |
| 24 | 467 | 12.июл | 24 | 26 | 24 | 0 |
| 25 | 614 | 10.мар | 17 | 19 | 18 | 1 |
| 26 | 9018 | 09.апр | 16 | 16 | 14 | -2 |
| 27 | 3190 | 15.мар | 16 | 16 | 15 | -1 |

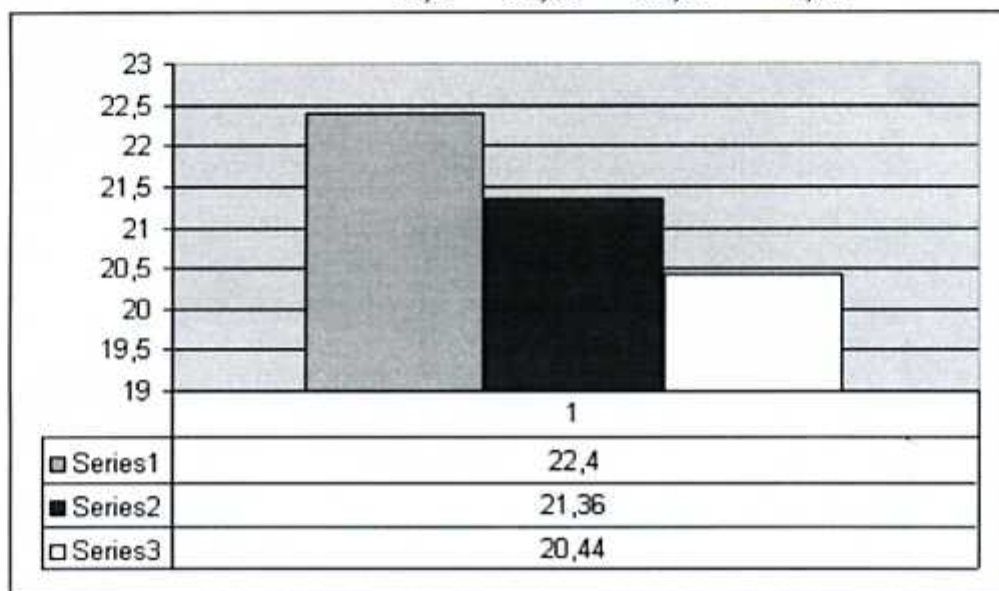
| | | | | | | |
|----|------|--------|-------|-------|-------|------|
| 28 | 8711 | 10.сен | 15 | 15 | 14 | -1 |
| 29 | 5853 | 13.окт | 18 | 21 | 20 | 2 |
| 30 | 245 | 04.сен | 23 | 24 | 24 | 1 |
| 31 | 1482 | 25.авг | 20 | 21 | 21 | 1 |
| 32 | 1952 | 27.сен | 17 | 21 | 18 | 1 |
| 33 | 4008 | 04.окт | 24 | 29 | 33 | 9 |
| 34 | 2196 | 04.окт | 24 | 26 | 25 | 1 |
| 35 | 1277 | 25.сен | 29 | 36 | 28 | -1 |
| 36 | 1980 | 30.окт | 13 | 18 | 26 | 13 |
| 37 | 3063 | 21.окт | 26 | 27 | 25 | -1 |
| 38 | 506 | 04.июн | 22 | 18 | 19 | -3 |
| 39 | 1055 | 16.май | 21 | 21 | 21 | 0 |
| 40 | 1650 | 14.июн | 18 | 16 | 18 | 0 |
| 41 | 5340 | 06.авг | 28 | 29 | 27 | -1 |
| 42 | 8763 | 05.авг | 21 | 20 | 19 | -2 |
| 43 | 8655 | 12.июл | 21 | 23 | 22 | 1 |
| 44 | 3025 | 06.авг | 25 | 24 | 25 | 0 |
| 45 | 193 | 27.июл | 15 | 15 | 16 | 1 |
| 46 | 8818 | 18.июл | 16 | 17 | 15 | -1 |
| 47 | 9694 | 12.июл | 28 | 25 | 27 | -1 |
| 48 | 969 | 17.апр | 27 | 27 | 26 | -1 |
| 40 | 2624 | 24.мар | 18 | 17 | 18 | 0 |
| 50 | 3508 | 17.май | 17 | 16 | 16 | -1 |
| | | | 1088 | 1113 | 1106 | 22 |
| | | | 21,76 | 22,26 | 22,12 | 0,44 |



Контрольная группа

| n/n | n/n | ухо | отел | 05.ноя | 16.ноя | 30.ноя | |
|-----|------|-----|--------|--------|--------|--------|----|
| 1 | 3867 | | 08.сен | 34 | 32 | 25 | -9 |
| 2 | 4752 | | 20.окт | 15 | 9 | 18 | 3 |
| 3 | 9048 | | 20.сен | 28 | 30 | 26 | -2 |
| 4 | 8381 | | 08.окт | 33 | 31 | 32 | -1 |
| 5 | 8850 | | 27.окт | 21 | 25 | 16 | -5 |
| 6 | 3232 | | 13.авг | 25 | 24 | 23 | -2 |
| 7 | 410 | | 22.окт | 17 | 20 | 18 | 2 |
| 8 | 1641 | | 27.окт | 25 | 22 | 23 | -2 |
| 9 | 3740 | | 01.сен | 28 | 29 | 28 | 0 |
| 10 | 2336 | | 27.окт | 26 | 25 | 23 | -3 |
| 11 | 8866 | | 13.окт | 17 | 18 | 20 | 3 |

| | | | | | | |
|----|------|--------|------|-------|-------|-------|
| 12 | 1610 | 27.окт | 24 | 23 | 22 | -2 |
| 13 | 4750 | 04.окт | 25 | 27 | 29 | 4 |
| 14 | 3803 | 08.сен | 17 | 18 | 15 | -2 |
| 15 | 4783 | 03.авг | 23 | 24 | 22 | -1 |
| 16 | 3625 | 14.июл | 28 | 29 | 28 | 0 |
| 17 | 2231 | 14.июн | 16 | 12 | 8 | -8 |
| 18 | 2050 | 10.июн | 24 | 23 | 15 | -9 |
| 19 | 3625 | 14.июл | 28 | 29 | 28 | 0 |
| 20 | 393 | 05.июн | 23 | 20 | 20 | -3 |
| 21 | 2231 | 14.июн | 16 | 12 | 8 | -8 |
| 22 | 1264 | 28.июн | 17 | 19 | 18 | 2 |
| 23 | 524 | 19.июн | 21 | 15 | 17 | -4 |
| 24 | 5586 | 27.июл | 24 | 23 | 22 | -2 |
| 25 | 3751 | 24.май | 18 | 16 | 16 | -2 |
| 26 | 1842 | 10.май | 19 | 14 | 16 | -3 |
| 27 | 8744 | 01.июн | 16 | 17 | 16 | 0 |
| 28 | 2104 | 11.сен | 15 | 15 | 15 | 0 |
| 29 | 5764 | 09.окт | 18 | 18 | 18 | 0 |
| 30 | 1735 | 21.сен | 23 | 21 | 21 | -2 |
| 31 | 893 | 11.авг | 22 | 25 | 26 | 4 |
| 32 | 1242 | 01.сен | 17 | 18 | 16 | -1 |
| 33 | 4750 | 04.окт | 25 | 27 | 29 | 4 |
| 34 | 8572 | 27.окт | 26 | 28 | 26 | 0 |
| 35 | 538 | 14.сен | 33 | 32 | 31 | -2 |
| 36 | 1793 | 06.июл | 16 | 14 | 16 | 0 |
| 37 | 3052 | 27.окт | 26 | 25 | 26 | 0 |
| 38 | 1481 | 07.июн | 27 | 26 | 21 | -6 |
| 39 | 1089 | 27.июл | 23 | 23 | 21 | -2 |
| 40 | 59 | 02.июн | 18 | 16 | 12 | -6 |
| 41 | 8343 | 26.авг | 28 | 24 | 23 | -5 |
| 42 | 4783 | 03.авг | 23 | 24 | 22 | -1 |
| 43 | 1832 | 28.июл | 21 | 16 | 15 | -6 |
| 44 | 95 | 25.авг | 25 | 24 | 23 | -2 |
| 45 | 702 | 01.июл | 17 | 16 | 14 | -3 |
| 46 | 1854 | 01.июл | 17 | 17 | 15 | -2 |
| 47 | 8439 | 14.июл | 31 | 26 | 27 | -4 |
| 48 | 2171 | 05.авг | 27 | 22 | 24 | -3 |
| 49 | 5496 | 08.июл | 18 | 16 | 16 | -2 |
| 50 | 1874 | 28.июл | 16 | 9 | 13 | -3 |
| | | | 1120 | 1068 | 1022 | -96 |
| | | | 22,4 | 21,36 | 20,44 | -1,92 |



Сравнительные диаграммы по группам:

| дата | опыт | контроль |
|--------|-------|----------|
| 05.ноя | 21,76 | 22,4 |
| 16.ноя | 22,26 | 21,32 |
| 30.ноя | 22,12 | 20,26 |

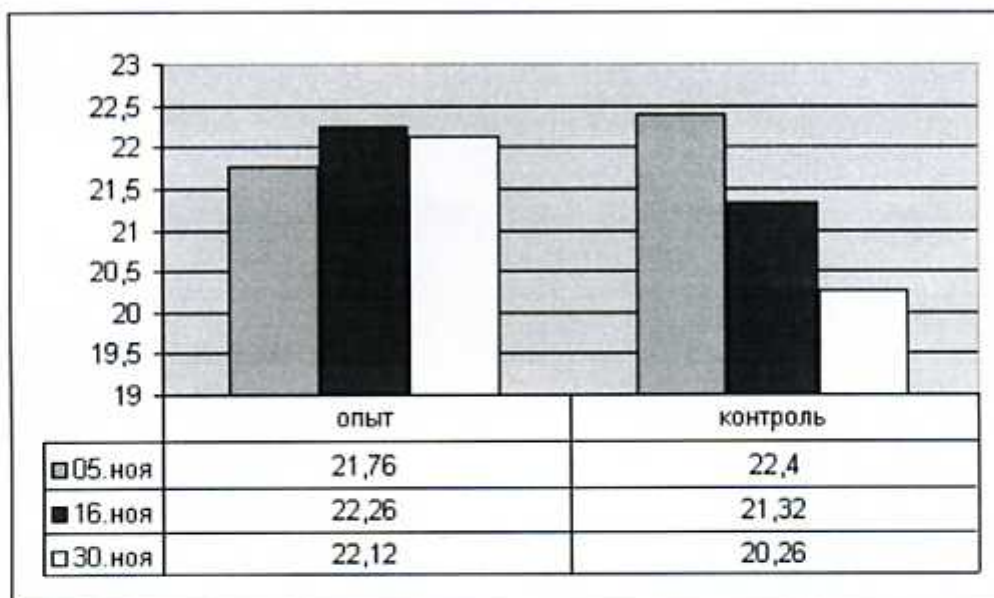
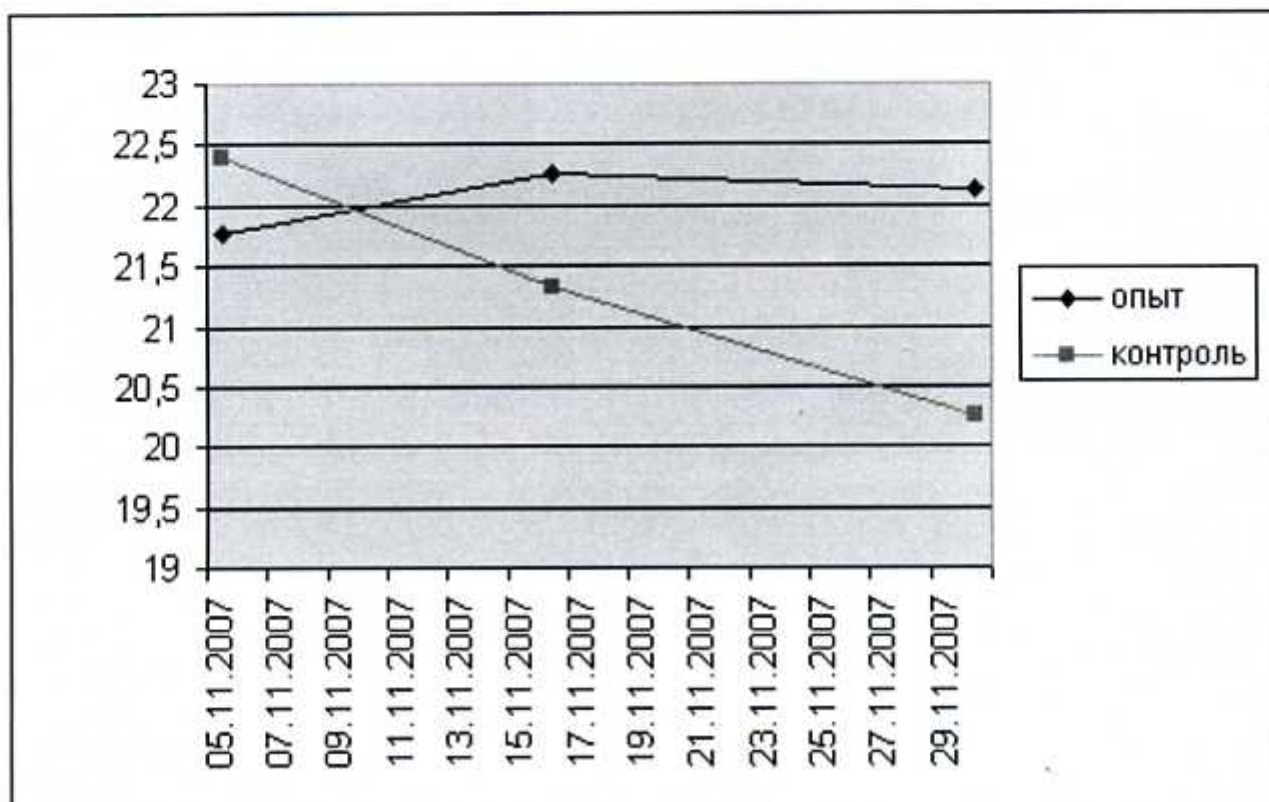


График изменения надоев по группам:

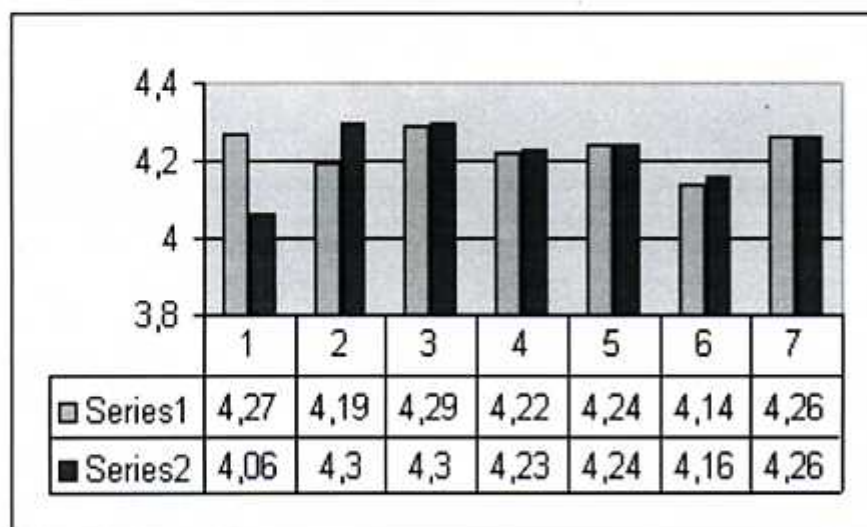


Данные приведенные в таблице показывают, что в аналоговой опытной группе наблюдался прирост надоев по сравнению с первой контрольной дойкой в то время как в аналоговой контрольной группе наблюдалось снижение надоев по сравнению с первой контрольной дойкой. Так в аналоговой опытной группе увеличение надоев составило **0.440** литра на голову, а в контрольной аналоговой группе снижение надоев составило **1.92** литра на голову.

Изменения качественных показателей молока в аналоговых опытной и контрольной группах были не значительными:

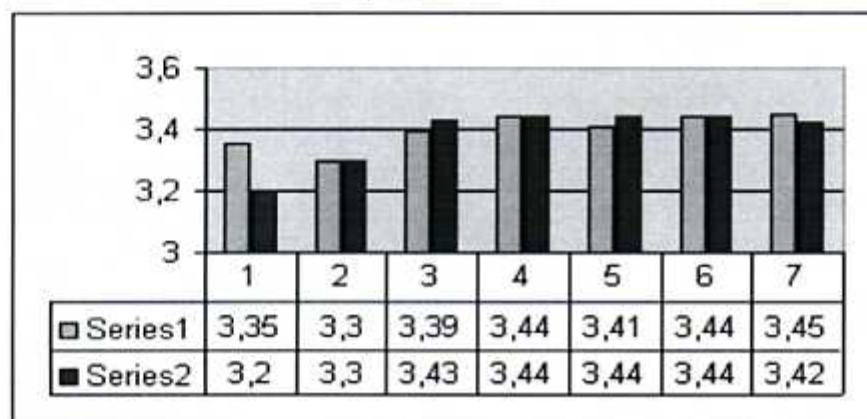
| Дата | Жирность | | Сомо | | Плотность | | Белок | |
|--------|----------|------|----------|------|-----------|-------|----------|------|
| | Контроль | Опыт | Контроль | Опыт | Контроль | Опыт | Контроль | Опыт |
| 06.ноя | 4,27 | 4,06 | 8,5 | 8,24 | 29,3 | 28,3 | 3,35 | 3,2 |
| 10.ноя | 4,19 | 4,3 | 8,34 | 8,33 | 28,5 | 28,5 | 3,3 | 3,3 |
| 19.ноя | 4,29 | 4,3 | 8,26 | 8,48 | 28,16 | 28,5 | 3,39 | 3,43 |
| 22.ноя | 4,22 | 4,23 | 8,44 | 8,45 | 29 | 29 | 3,44 | 3,44 |
| 27.ноя | 4,24 | 4,24 | 8,35 | 8,45 | 28,5 | 29 | 3,41 | 3,44 |
| 29.ноя | 4,14 | 4,16 | 8,3 | 8,23 | 28 | 28 | 3,44 | 3,44 |
| 01.дек | 4,26 | 4,26 | 8,54 | 8,37 | 29 | 28,5 | 3,45 | 3,42 |
| | 4,23 | 4,22 | 8,39 | 8,36 | 28,63 | 28,54 | 3,39 | 3,38 |

Жирность



| Контроль | Опыт |
|----------|------|
| Вода | 0 |
| | 0 |
| | 0 |
| | 0 |
| | 0 |
| | 0 |
| | 0 |

Белок



Из результатов проведенного эксперимента видно, что перевод животных на кормление пшеничными отрубями обработанными закваской Леснова привели к повышению удоев на **0,44литра** в опытной группе на фоне снижения на **1,92 литра** в контрольной. Качественные показатели молока изменились незначительно.

Гл.Зоотехник
ЗАО НПО «Красная Пойма»
Кандидат с/х наук



А.И.Никитенков

Гл.Вет.Врач
ЗАО НПО «Красная Пойма»

А.Н.Ковалев

Руководитель эксперимента

С.В.Леонтьев